



♦ **МЕЖДУНАРОДНЫЙ СТАНДАРТ** * 4628/4

INTERNATIONAL ORGANIZATION FOR STANDARDIZATION
ORGANISATION INTERNATIONALE DE NORMALISATION
МЕЖДУНАРОДНАЯ ОРГАНИЗАЦИЯ ПО СТАНДАРТИЗАЦИИ

ЛАКИ И КРАСКИ

**ОЦЕНКА РАЗРУШЕНИЯ
ЛАКОКРАСОЧНЫХ ПОКРЫТИЙ.
ОПРЕДЕЛЕНИЕ ИНТЕНСИВНОСТИ,
КОЛИЧЕСТВА И РАЗМЕРА
ТИПОВЫХ ДЕФЕКТОВ**

**Часть 4. ОПРЕДЕЛЕНИЕ СТЕПЕНИ
РАСТРЕСКИВАНИЯ**

Первое издание

Цена 3 коп.

Группа Л19

УДК 667.613.2:620.191.33

Reg № ИСО 4628/4—82

Дескрипторы: лаки, краски, поверхностные дефекты, оценка, растрескивание (изломы)



1983

41-83
ИСП 23

ПРЕДИСЛОВИЕ

Международная организация по стандартизации (ИСО) представляет собой объединение национальных организаций по стандартизации (комитеты—члены ИСО). Разработка международных стандартов осуществляется техническими комитетами ИСО. Каждый комитет-член ИСО может принимать участие в работе любого технического комитета по интересующему его вопросу. Другие международные организации, сотрудничающие с ИСО, также могут принимать участие в этой работе.

Проекты международных стандартов, принятые техническими комитетами, перед утверждением их Советом ИСО в качестве международных стандартов, направляются на рассмотрение всем комитетам-членам.

Международный стандарт ИСО 4628/4 разработан Техническим комитетом ИСО/ТК 35 «Лаки и краски».

Настоящий международный стандарт является четвертой частью проекта Приложения 1 к международному стандарту ИСО 4628/1—78, переданному на рассмотрение комитетам-членам в декабре 1979 г. и одобренному следующими комитетами-членами:

Австралия	КНДР	Франция
Австрия	Меконка	ФРГ
Англия	Нидерланды	Чехословакия
Бразилия	Новая Зеландия	Чили
Индия	Португалия	Швейцария
Иран	Румыния	Швеция
Италия	Турция	ЮАР
		Югославия

Ни один комитет-член не возражал против принятия настоящего документа.

**ЛАКИ И КРАСКИ**

Оценка разрушения лакокрасочных покрытий. Определение интенсивности, количества и размера типовых дефектов.

Часть 4. Определение степени растрескивания

Paints and varnishes

Evaluation of degradation of paint coatings. Designation of intensity, quantity and size of common types of defect.
Part 4. Designation of degree of cracking

Reg. № ИСО

4628/4—82

0. ВВЕДЕНИЕ

Настоящий международный стандарт является одним из серии стандартов на методы испытания лакокрасочных материалов и относящихся к ним продуктов.

Другие части стандарта ИСО 4628, которые уже были опубликованы или находятся на стадии подготовки к изданию, посвящены следующим вопросам:

Часть 1. Основные принципы и шкалы оценки;

Часть 2. Определение степени образования пузырей;

Часть 3. Определение степени коррозии;

Часть 5. Определение степени отслаивания;

Часть 6. Определение степени меления.

Часть 1 ИСО 4628 устанавливает систему, основные принципы и шкалы оценки интенсивности, количества и размера типовых дефектов лакокрасочных покрытий, особенно дефектов, вызванных старением и влиянием атмосферных условий.

Части 2—6 содержат вспомогательные рисунки сравнения или другие шкалы для оценки типовых дефектов. По возможности, шкалы разработаны на основе хорошо известных проверенных шкал.

1. НАЗНАЧЕНИЕ И ОБЛАСТЬ ПРИМЕНЕНИЯ

Настоящий международный стандарт содержит рисунки сравнения для оценки степени растрескивания лакокрасочных покрытий.

2. ССЫЛКА

ИСО 4628/1 Лаки и краски. Оценка разрушения лакокрасочных покрытий. Определение интенсивности, количества и размера типовых дефектов. Часть 1. Основные принципы и шкалы оценки.

3. ОЦЕНКА РЕЗУЛЬТАТОВ

В зависимости от типа растрескивания степень растрескивания определяют по табл. 2 ИСО 4628/1, используя в качестве примера черт. 1, 2 настоящего стандарта.

Примечание. На черт. 1 показано хаотичное растрескивание, а на черт. 2 — однонаправленное растрескивание, которое наблюдается у подложек анизотропного типа (древесина). Существуют также и другие формы растрескивания, но принципы оценки растрескивания остаются неизменными.

Оценку среднего размера трещин проводят в соответствии со шкалой, приведенной в таблице.

Шкала для определения размера трещин

Баллы	Размер трещин
0	Невидимые при 10× увеличении
1	Видимые только при 10× увеличении
2	Едва видимые невооруженным взглядом
3	Ясно видимые невооруженным взглядом
4	Широкие трещины шириной до 1 мм
5	Очень широкие трещины шириной более 1 мм

По возможности, следует указывать и глубину растрескивания относительно толщины поврежденного лакокрасочного покрытия.

Выделяют три типа разрушений, возникающих в результате растрескивания:

а) поверхностные трещины, частично проникающие через толщину наружного слоя;

б) трещины, проникающие через наружный слой, но не вызывающие значительных повреждений нижележащим слоям покрытия;

в) трещины, пронизывающие всю лакокрасочную систему.

4. ПРОТОКОЛ ИСПЫТАНИЯ

Результаты испытания записывают в протоколе испытания, который должен содержать следующие данные:

а) тип и марку испытуемого материала;

б) ссылку на настоящий международный стандарт (ИСО 4628/4);

в) оценку количества трещин;

г) оценку размера трещин;

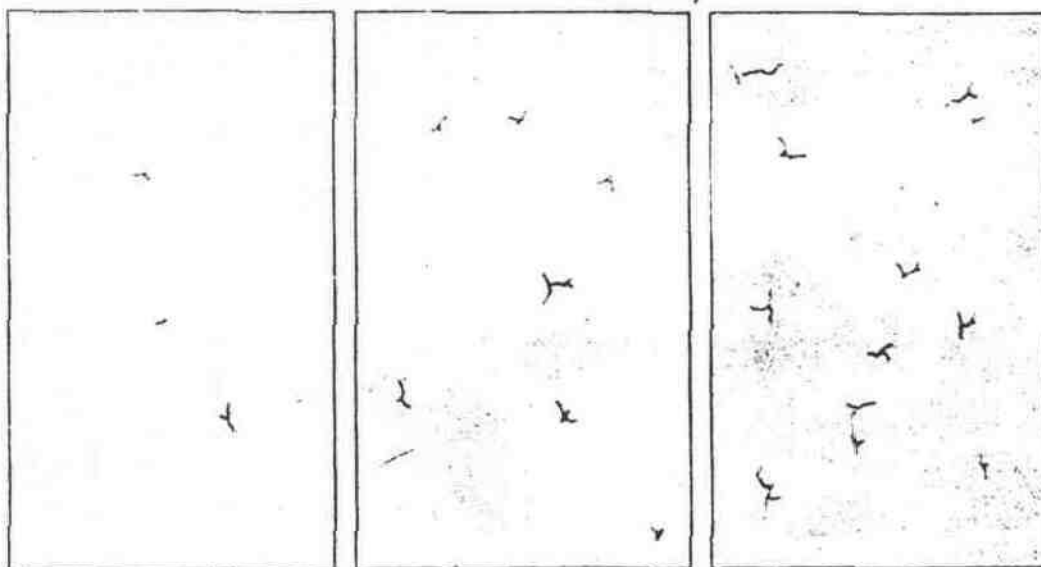
д) по возможности данные о глубине растрескивания (а, б, в), например, растрескивание 2 (S3) в.

При необходимости протокол испытания может быть дополнен уточнениями, например: «линейное растрескивание».

Использовать такие замечания, по возможности, не следует;
е) дату проведения испытания.

РИСУНКИ СРАВНЕНИЯ

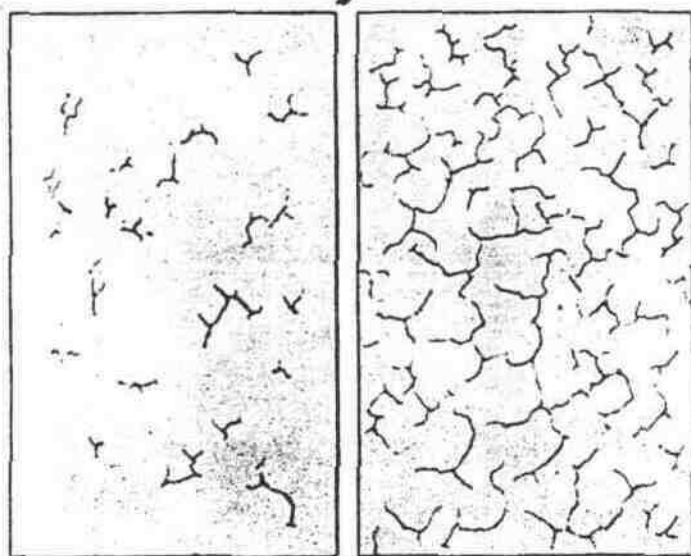
Хаотичное растрескивание



Плотность 1

Плотность 2

Плотность 3



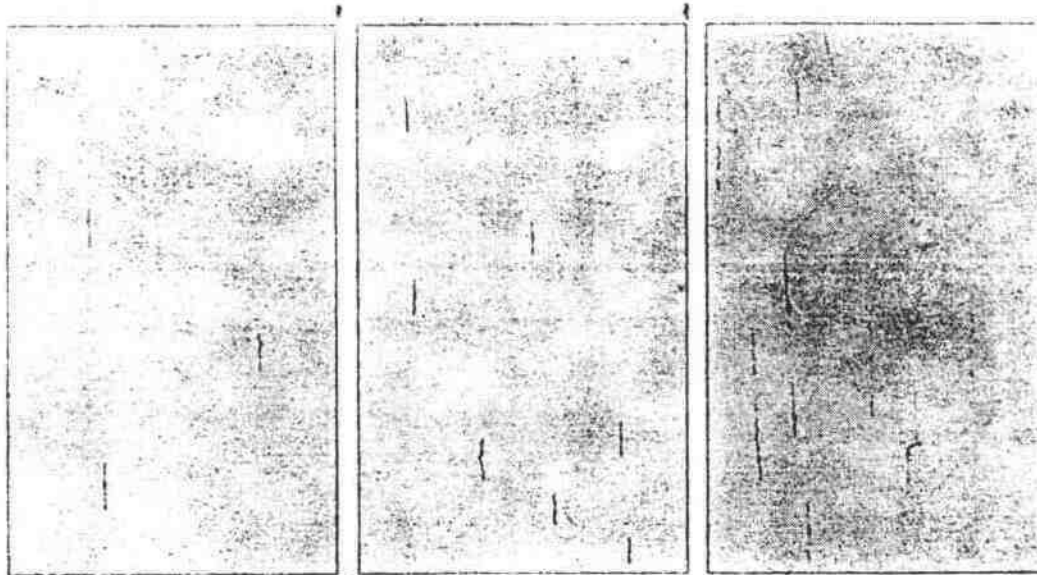
Плотность 4

Плотность 5

Для образцов площадью 1—2 дм².

Черт. 1

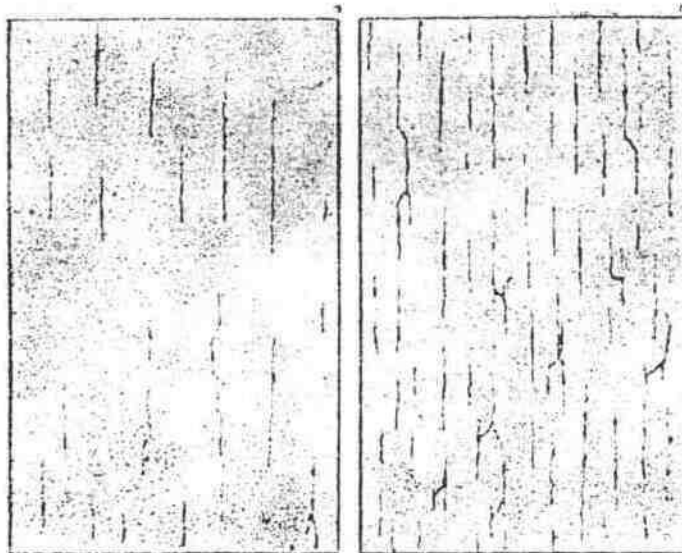
РИСУНКИ СРАВНЕНИЯ
Направленное растрескивание



Плотность 1

Плотность 2

Плотность 3



Плотность 4

Плотность 5

Для образцов площадью 1—2 дм².

Черт. 2